



CENTRO DE CIRUGIA OFTALMOLOGIA PLASTICA



alloplant®

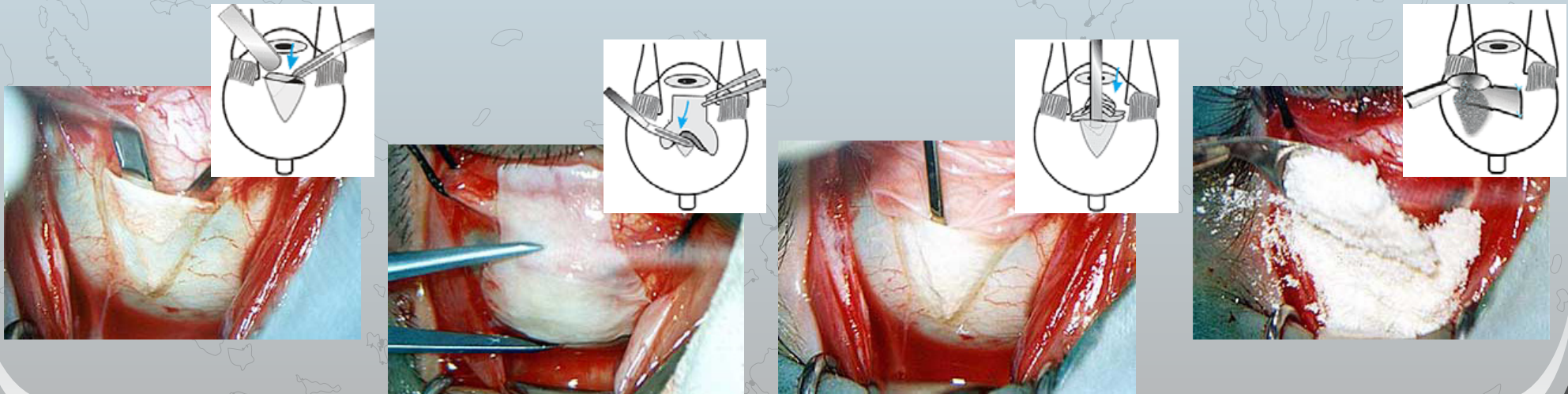
cirugia

primer paciente

representante

retinopatía diabética información para los pacientes

Angioretinopatía diabética – una de las graves secuelas de las distintas formas de diabetes que puede llevar a una perdida de la visión completa aproximadamente durante 3- 4 años. Todos saben que sus métodos de tratamiento son muy complicados y no siempre puede dar un buen resultado. A parte de las intervenciones quirúrgicas convencionales como Lasercoagulación, Viterectomia , Eliminación del cristalino- también frecuentemente no es efectivo – nosotros llamamos estos métodos LA CIRUGÍA DE DESESPERACIÓN. En nuestro Centro de Cirugía Oftalmológica-Plástica tenemos en disposición varios nuevos métodos quirúrgicos de tratamiento de retinopatía diabética avanzada que puede prevenir una perdida de la visión inevitable. La causa de todos los procesos patológicos en la retina en todos los pacientes diabéticos son una severa angiopatía con falta de irrigación, hemorragias, aparición de cicatrices en la retina y una severa hipoxia de los tejidos oculares. Para combatir con todos estos procesos patológicos nosotros diseñamos una nueva y efectiva cirugía que se llama REVASCULARIZACIÓN DE LA RETINA con uso de un material especial biológico llamado ALLOPLANT. Para combatir con hemorragias y la falta de irrigación de retina , nosotros introducimos dentro del ojo dos tipos de ALLOPLANT , uno para mejorar la circulación sanguínea y otro tipo de ALLOPLANT para prevenir de las hemorragias y normalizar el drenaje linfático intraocular. La combinación de estos dos tipos de Alloplant permite logara muy buenos resultados en renopatía diabética avanzada. En nuestro centro tenemos experiencia de varios miles esta cirugía exitosa de los pacientes de todo el mundo y en mayoría de los casos (mas de 74%).Nosotros logramos prevenir el comienzo de la ceguera y lograr el mejoramiento de la función visual.



portada del sitio

alloplant®

cirugia

primer paciente

representante